

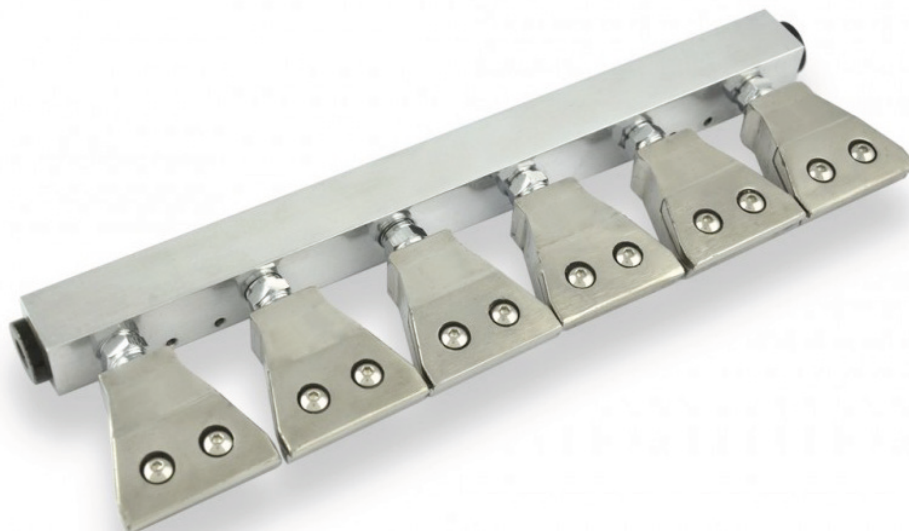
AIRMASTERS

Innovative Compressed Air Solutions



CUCHILLA DE AIRE EXTRA GM06S

Cuchillas de aire Extra para el aire comprimido, disponible con 2, 4 o 6 boquillas, aluminio anodizado duro o acero inoxidable 316L. Es una boquilla de aire de chorro plano extremadamente eficiente diseñada para proporcionar una corriente potente de flujo laminar de alta velocidad y alta fuerza para soplar y enfriar donde las cuchillas de aire estándar, pueden no ser suficientes. La fuerza de soplado es controlada por el espesor de los separadores internos, basta con sacar el separador para reducir la fuerza de soplado o ajustarla y también el consumo de aire y el nivel de sonido se pueden ajustar muy fácilmente. Reemplace las tuberías perforadas reduciendo drásticamente el nivel de ruido y el consumo de aire. Las boquillas para el aire comprimido se pueden abrir fácilmente para la limpieza y el mantenimiento, contrario a las boquillas de la competencia que la mayoría del tiempo se obstruyen. Los separadores dentro de las boquillas están fabricados en acero inoxidable y proporcionan una alta resistencia al desgaste mecánico. La boquilla estándar utilizada para estas cuchillas de aire es con un espacio de 0,28 ". Las cuchillas de aire Extra hechas a la medida están disponibles bajo petición y sin costo adicional.



[IR AL SITIO](#)

Potencia de soplado a 5 bar	34.8N, 48N, 64.5N
Consumo de aire a 5 bar	174 Nm ³ /h - 324Nm ³ /h - 345Nm ³ /h
Nivel de ruido a 5 bar	89 dB(A)
Material	Aluminio anodizado duro o acero inoxidable
Espesor interno	Acero inoxidable
Dimensiones	306 mm x 82 mm x 25 mm
Tipo de conexión	Hembra
Conexión trasera	1/2" x 1
Esquema lateral	1/2" x 2
Esquema soplado	Plano
Presión máxima de operación	10 Bar